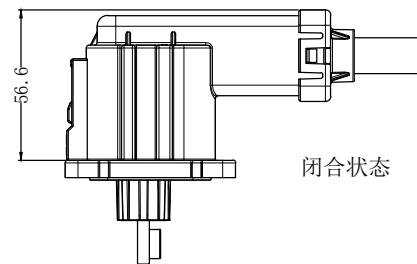
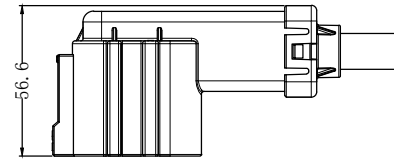
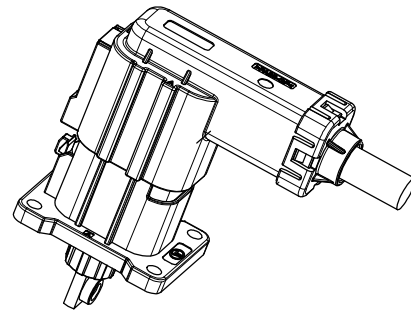
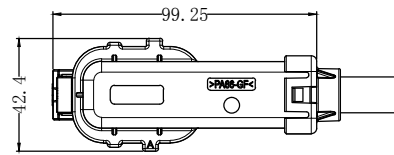
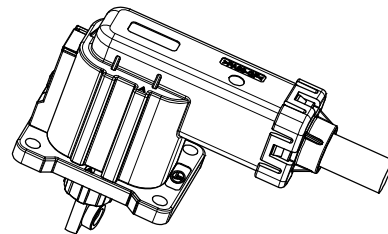


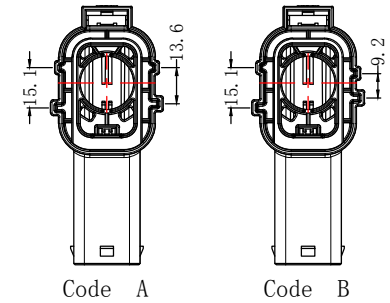
开启状态



闭合状态

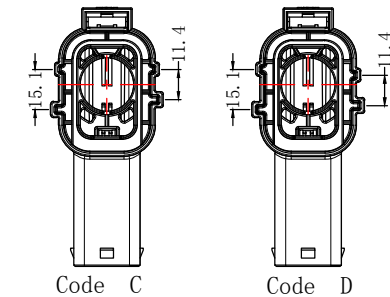


防错设计



Code A

Code B



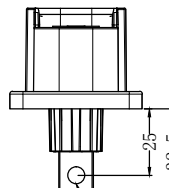
Code C

Code D

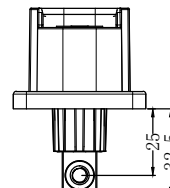
技术要求

1. 零件表面无毛边、变形、裂痕、缺料等不良现象;
2. 端子压接保持力: 25mm<sup>2</sup>/1900N、35mm<sup>2</sup>/2300N、50mm<sup>2</sup>/2800N;
3. 公端子与母端子的插入力、拔出力≥20N、≤35N;
4. 端子插入成品的插入力≤75N、保持力≥500N;
5. 连接器插拔力(手柄结构): 从预锁位置到啮合位置的力≥15N、≤75N;
6. 屏蔽压接保持力: 屏蔽环与cable之间的保持力需≥150N, 屏蔽接触电阻不能超过10mΩ, 耐电压要求
7. 接触电阻小于1mΩ;
8. 绝缘电阻: 测试电压500VDC测试时间15S, 试验部件任何两个相邻端子之间的电阻需超过100mΩ;
9. 耐压强度: 主电流PIN对电流PIN信号 & 屏蔽(USCAR-37)us: 额定电压+1000V AC, 测试60S, 测试过程中不应出现闪络及击穿现象, 漏电流小于2mA; 信号PIN对屏蔽(QCT 413): 600V AC, 1S, 漏电流不大于2mA;
10. 温度冲击: -40℃~125℃循环冲击99次最少, 转换时间30S;
11. 高温老化: 温度125℃, 1008Hr;
12. IP67防水;
13. 插拔寿命50次。

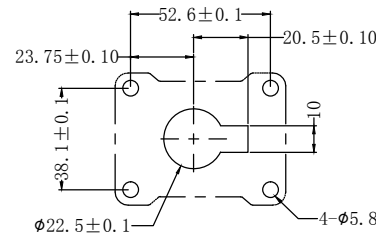
铜排类型



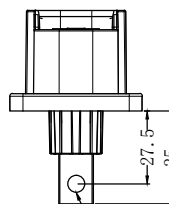
铜排类型 0  $\phi 6.3$



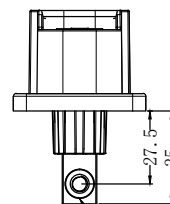
铜排类型 1 M6



安装面板尺寸



铜排类型 2  $\phi 6.3$



铜排类型 3 M6

选型说明

插头型号: ST522000 - A - 25  
 线径平方 (25mm<sup>2</sup>、35mm<sup>2</sup>、50mm<sup>2</sup>)  
 防错键位 (A、B、C、D)

插座型号: ST526 0 00 - A  
 防错键位 (A、B、C、D)  
 铜排类型 (0 短通孔)  
 (1 短压铆螺母)  
 (2 长通孔)  
 (3 长压铆螺母)

1. 所有尺寸按“M”公差测量, 特殊要求除外。
2. “A”表示重要尺寸,
3. “★”表示SPC尺寸。

未注公差 (GB/T1804)

类型	0.5~3	3~6	6~30	30~120	120~260	角度	设计
F	±0.05	±0.05	±0.10	±0.15	±0.20	±30°	审核
M	±0.10	±0.10	±0.20	±0.30	±0.50	±30°	工艺
C	±0.20	±0.30	±0.50	±0.80	±1.2	±30°	批准

标记	更改内容	签名	日期
△			
△			
△			



第一象限角



产品名称	φ8一芯弯插高压连接器			
产品编号				
产品型号				
客户型号				
表面处理	无	材料	颜色	质量 (g)
比例	1:1	PA66GF20	橙色	图幅:A4 版本
单位	mm			